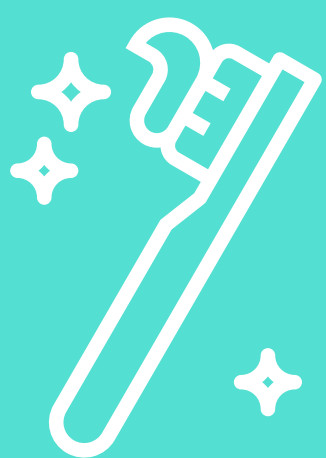


Orientação
e cuidados
com o
Aparelho Fixo

Odontologia

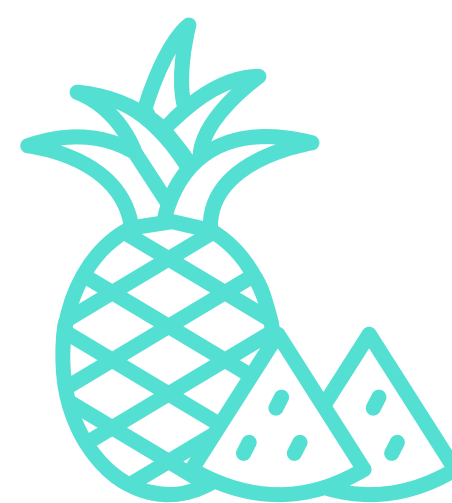
Conquist[®]



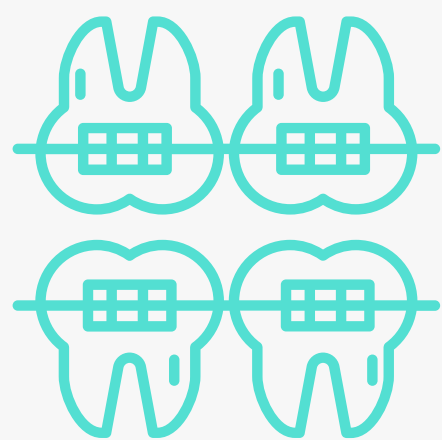


Uma boa **escova dental macia, fio dental e bochechos** com solução bucal que contenham flúor devem ser usados após cada refeição. Escove a parte de cima da língua as bochechas e o céu da boca. **Nunca utilize palito**, você poderá danificar o aparelho.

Evite alimentos fibrosos: manga, abacaxi, etc., faça suco com eles. Evite alimentos pegajosos e/ou duros: chiclete, pipoca, amendoim, caramelo, goma, etc. Não morder lápis, canetas, grampos, cubos de gelo ou roer as unhas.



É comum o dente ficar **sensível durante 3 dias**, neste período dê preferência a alimentos líquidos e/ou pastosos. Se ocorrerem dores mais fortes, **consulte seu ortodontista.**

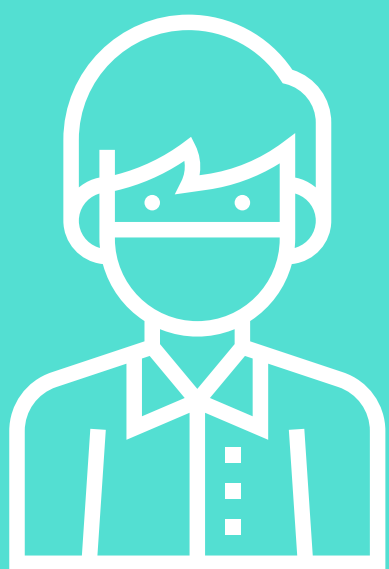


Quando o aparelho estiver machucando a boca, agende uma **consulta de urgência**. Se o problema for bracket ou banda quebrada, só serão removidos (exceto dentes da frente) e a recolocação será feita no **dia da manutenção**.



Será necessário o uso de **protetores bucais** para a prática de esportes de grande contato físico como judô, karatê, boxe, etc.

Você deve estar consciente de que, após o uso do aparelho fixo, fará uso do **aparelho móvel como contenção**, cuja função é estabilizar os movimentos dentários que foram feitos.



A frequência no comparecimento nos dias e horários marcados é fundamental para determinar o tempo de tratamento planejado pelo ortodontista.

Evite faltas e atrasos, pois isso prejudica o tratamento, fazendo-o estender além do previsto. A tolerância no atraso à consulta será de **até 10 minutos**.



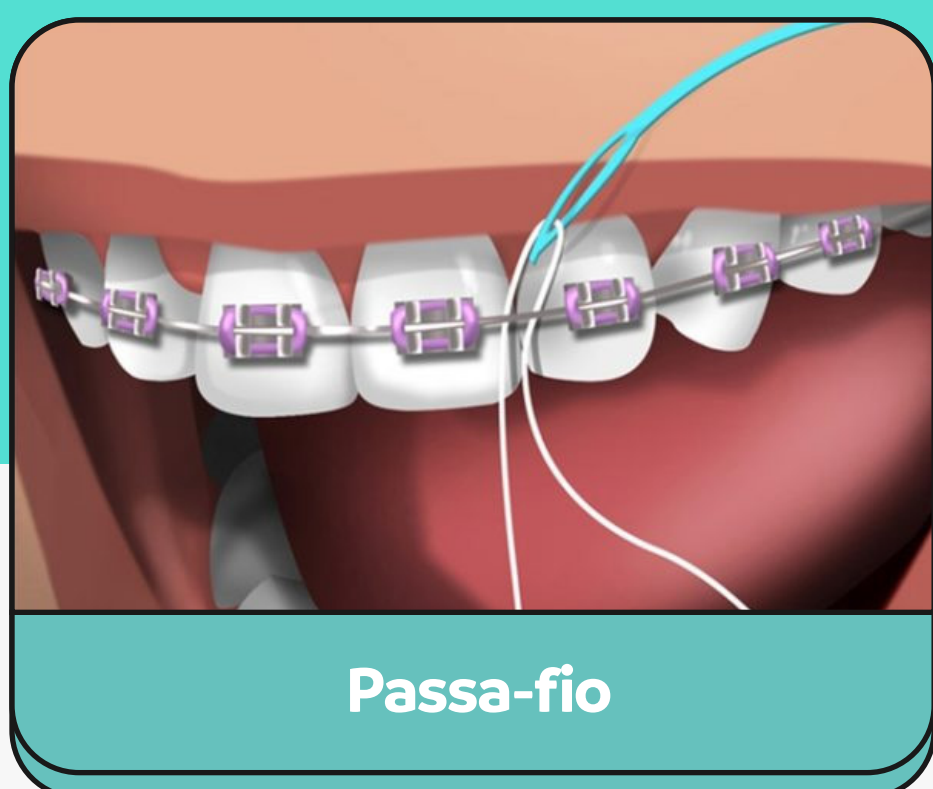
Recomendações de **Higienização**

Odontologia

Conquist®




Para a limpeza entre os dentes, utilize sempre o **Passa-fio** (uma agulha de plástico) para facilitar o uso do fio dental ou um **fio dental de ponta rígida** (Superfloss Oral-B)



Passa-fio



Superfloss

Utilize uma escova do tipo **macia** ou **extra-macia** de cabeça pequena nº30.

Confira alguns exemplos:



Oral-B
Indicator Plus
Macia 30



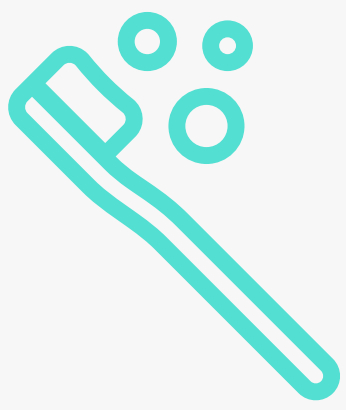
Sensodyne
Esmalte Care



Curaprox
Super soft



Colgate
Professional
Extra Clean



Limpe a **parte superior dos dentes**, faça movimentos "de cima para baixo" e nos inferiores "de baixo para cima". Depois feche os dentes e faça com sua escova movimentos circulares para completar a escovação.

Nunca devemos fazer força quando estivermos escovando os dentes, pois isso pode machucar a gengiva e quebrar o aparelho. Com movimentos curtos de vai-e-vem, capriche na escovação da face oclusal dos dentes (o lado que morde) e o lado de dentro dos dentes.



Escove também a língua (ou use um raspador específico), o lado interno das bochechas, e o "céu" da boca.

Para completar a higiene, use uma escova de tufo único e uma escova Interdental **nos locais de difícil acesso**.



ex: Escova Intertufo (marca: Bitufo)



Faça um bochecho **por 1 minuto** com um enxagatório bucal com flúor e sem álcool antes de dormir.

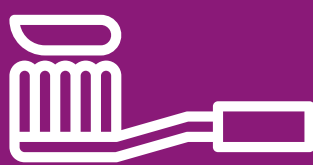
Observações:



Evite cremes dentais clareadores

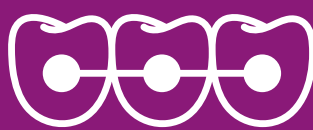


Nunca use palitos



Com o aparelho, as escovas duram menos.

Troque-as quando as cerdas perderem seu formato original.



Se estiver usando elásticos intermaxilares, **remova-os** antes de escovar

Odontologia

Conquist[®]

